

ALGUNOS PRODUCTOS IMPORTADOS CONTIENEN PLOMO

El plomo es un veneno que daña el cerebro, el sistema nervioso, los riñones y el aparato reproductor. El envenenamiento por plomo también puede causar problemas de aprendizaje y conducta en niños y problemas en el embarazo.

La causa más común de envenenamiento por plomo en los niños es el polvo del plomo de la pintura que se descascara. Además, se puede encontrar plomo en otros objetos, como productos hechos en otros países. Aquí presentamos algunos productos que, según se ha descubierto, contienen plomo.

Remedios para la salud



Litargirio

Mahayogaraj Guggulu enriquecido con plata (Mahayogaraj Guggulu enriched with silver)

Extracto Hepático (Hepatico Extract)

Se han encontrado altos niveles de plomo en medicamentos a base de hierbas de Medio Oriente, Latinoamérica, China e India. Puede ser difícil establecer la diferencia entre productos seguros y peligrosos. Un producto puede contener plomo aun cuando no se lo mencione como un ingrediente en la etiqueta.

Se prohibió la venta de los siguientes remedios en la Ciudad de Nueva York. ¡No los use!

- Emperor's Tea Pill
- Extracto Hepático (Hepatico Extract)
- Jambrulin
- Lakshmilash Ras (Nardiya)
- Litargirio
- Maha Sudarshan
- Mahayogaraj Guggulu enriquecido con plata (Mahayogaraj Guggulu enriched with silver)

Cerámica



Se han encontrado altos niveles de plomo en los barnices y pinturas usados para decorar cerámica de países latinoamericanos y asiáticos.

Nunca cocine, almacene ni sirva comida en recipientes de cerámica de estos países.

Cosméticos



Kohl/Surma

Sindoor

Kohl, kajal y surma son cosméticos para los ojos usados por las mujeres y los niños de India, Pakistán, Bangladesh y los países del Medio Oriente. Contienen altos niveles de plomo y su venta está prohibida en los Estados Unidos.

Los niños corren un riesgo especial ya que pueden llevarse las manos a la boca después de tocar estos cosméticos. Se puede absorber parte del plomo a través de los ojos.

El sindoor, un polvo rojo usado por las mujeres hindúes casadas y algunas mujeres sij, también contiene altos niveles de plomo. Nunca se debe usar en los alimentos.

No use kohl, kajal ni surma. Mantenga el sindoor fuera del alcance de los niños.

Dulces mexicanos



Tamarindo
(Tamarind)



Chaca Chaca



Chapulines

La mayoría de los refrigerios y dulces mexicanos se pueden comer. Sin embargo algunos contienen plomo, especialmente ciertos productos saborizados con polvo de chili.

Además, se ha encontrado plomo en las tintas de algunos envoltorios de dulces mexicanos y en algunos caramelos de tamarindo que se venden en vasijas de barro. El plomo de los envoltorios o de las vasijas de barro puede llegar al caramelo.

Es conveniente evitar este tipo de refrigerios y dulces.

Joyas, juguetes y otros productos para niños



Collar



Lonchera



Juguetes

Se ha encontrado plomo en las partes de plástico, de metal y la pintura de joyas, juguetes, loncheras de vinilo y otros productos importados para niños. Muchos de estos productos vienen de China.

Los niños más pequeños que se llevan las manos y los juguetes a la boca corren el riesgo más alto. Algunos productos también son peligrosos porque pueden causar asfixia.

Para obtener más información acerca de productos retirados del mercado o productos específicos, visite el sitio web www.cpsc.gov de la Comisión para la Seguridad de los Productos de Consumo de los Estados Unidos (*U.S. Consumer Product Safety Commission*)

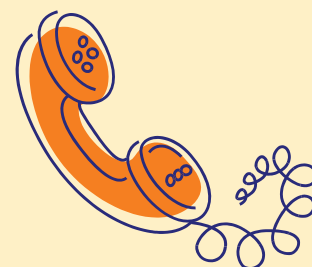
Qué debe hacer en caso de que haya usado estos productos



Deje de usarlos



Pídale a su médico el examen de plomo en la sangre



Si no tiene un médico, llame al 311

Para obtener más información, llame al 311 y pregunte por el Programa de Prevención de Envenenamiento por Plomo (*Lead Poisoning Prevention Program*) o visite nyc.gov/lead